

Agre

WEBAgre

joonavi新卒

joonavi転職



<http://kyujinokinawa.co.jp>

本 社 〒900-0005 沖縄県那覇市字天久1044-2
広 告 部 **Tel.098-862-2490 Fax.098-862-2630**
雇用推進事業部 **Tel.098-864-5680 Fax.098-862-2657**
総 務 部 **Tel.098-864-5550 Fax.098-864-5552**
中部営業所 〒904-2154 沖縄県沖縄市東2-14-5
Tel.098-934-2780 Fax.098-934-2783

※掲載規定により、業種・職種によってはお申込みがあっても掲載をお断りする場合がございますのでご了承ください。



Kyujin Okinawa

MEDIA GUIDE

希望の人材を採用する、求人おきなわの総合メディアガイド

Agre
アグレ

WEBAgre
アグレ

JOONAVI
ジョーナビ
JOB OF OKINAWA 新卒 転職

株式会社 求人おきなわ



私たちは「雇用に関わるトータルサービス」で地域社会へ貢献します

様々なターゲット層の採用ニーズに対して、総合人材サービス企業である求人おきなわが、ワンストップで最適な採用ソリューションをご提案致します。



求職者一人ひとりに信頼できる情報を提供していきます
胸に輝く資格証は企業と求職者を結ぶ信頼の証！

求職者の皆様が安心して就職活動を行って頂く為に、求人おきなわでは求人広告に携わる社員全員が全国求人情報協会の「求人広告取扱資格」を取得しております。



社員・バイト・パート採用支援メディア

P04



- 就・転職&バイトマガジン「アグレ」
- 沖縄県内、求人情報掲載件数No.1！
- 毎週土曜日 53,000部発行、9割以上の消化率

社員・バイト・パート採用支援メディア

P08



- インターネット求人サイト「ウェブアグレ (PC版・スマホ版・ケータイ版)」
- 沖縄県内、求人サイト利用者数No.1！
- 月間アクセス：約181万PV/月間訪問者：約19万人

ウェブアグレ で検索
<http://webagre.com>



新卒採用支援メディア

P12



- 沖縄で就活！学生の就職情報サイト「joo navi 新卒」
- 約3,000名の会員登録、沖縄の学生になくてはならない就活ツール
- 合同企業説明会の企画・運営
- joo navi 新卒合同企業説明会
- 就職イベント・就活支援企画・調査など
- joo navi 会社訪問バスツアー
- アンケート調査

ジョーナビ新卒 で検索
<http://sin.joonavi.jp>



社会人採用支援メディア

P16



- 沖縄で働く！社会人の就職情報サイト「joo navi 転職」
- 沖縄で初めての本格的な「社会人の就職・転職」情報を発信する専門サイト「joo navi 転職」

ジョーナビ転職 で検索
<http://ten.joonavi.jp>



就・転職&バイトマガジン「アグレ」



沖縄県内、求人情報掲載件数No.1!

あらゆる採用ニーズ(社員・バイト・パート・派遣・県外勤務)に高いレスポンスを発揮します。

見つけやすい!

ネームバリューを最大限に活かして「Agreロゴ」を大きく露出

探しやすい!

業種や雇用形態・地区で簡単に検索できるようにカラフルなインデックスを表示



魅力的な特集!

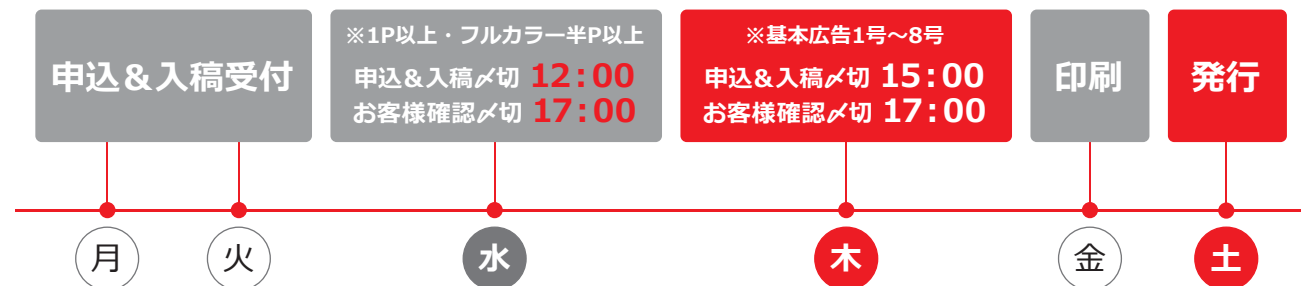
特集を大きくアピール! シーズンにあわせて、毎週変わる2つの特集

★求職者のニーズに応える、検索性に優れたインデックス

- アピール度抜群! 巻頭フルカラー広告ページ
- 毎週注目される求人特集! 表紙で特集をPRし、反響アップを目指します。
- 派遣企業の集合ページ。派遣で働きたい求職者が最初にチェックする充実ページ。
- 医療・福祉関連の業界特別ページ。県内外の医療や福祉、介護、保育の業界で探す求職者に支持されています。
- 正社員からアルバイトまで、働きたいスタイルで分けた雇用形態のページ。更に勤務地で分け、探しやすさを追求しました。幅広い年齢層の読者に支持されています。
- 県外ページ専門扉を設定し、別冊感を出した特別ページ。沖縄県外勤務の正社員～アルバイト・工場勤務等の募集広告で構成されています。
- 資格取得やイベント告知等のコーナー。就・転職やスキルUPしたい読者から高い支持。

表紙	
■ アピール度抜群! 巻頭フルカラー広告ページ	巻頭カラー広告
■ 毎週注目される求人特集! 表紙で特集をPRし、反響アップを目指します。	今週のスペシャル
■ 派遣企業の集合ページ。派遣で働きたい求職者が最初にチェックする充実ページ。	ピックアップ特集
■ 医療・福祉関連の業界特別ページ。県内外の医療や福祉、介護、保育の業界で探す求職者に支持されています。	A 人材派遣・職業紹介
■ 正社員からアルバイトまで、働きたいスタイルで分けた雇用形態のページ。更に勤務地で分け、探しやすさを追求しました。幅広い年齢層の読者に支持されています。	B 医療・福祉・看護・介護・保育
■ 県外ページ専門扉を設定し、別冊感を出した特別ページ。沖縄県外勤務の正社員～アルバイト・工場勤務等の募集広告で構成されています。	C 正社員・契約社員 全 南 中北部
■ 資格取得やイベント告知等のコーナー。就・転職やスキルUPしたい読者から高い支持。	D 社員・アルバイト同時 全 南 中北部
	E アルバイト・パート 全 南 中北部
	F 沖縄県外・全国の仕事 正社員・契約社員・派遣社員・アルバイト
	スクール・レッスン・インフォメーション
裏表紙	

★締切・発行スケジュール



※台風等の影響により上記スケジュールが変動する場合がございます。

発行日: 毎週土曜日

発行部数: 53,000部

定価: 無料

定価/無料 版型/AB版カラー 綴じ/中綴じ・右開き
設置地域/沖縄本島全域・宮古島・石垣島・久米島・伊江島
設置場所/コンビニ・スーパー・書店・ショッピングセンター・レンタルビデオ店・大学・短大・専門学校・百円ショップ・行政施設など

人が集う場所に設置!
コンビニ・スーパー・書店等
集客力のある店舗を中心に
あらゆる設置場所を網羅



★求人広告フォーマット

職種・仕事内容・条件など様々な切り口で仕事を探す読者の為に、類似データをINFOバーでカテゴライズした比較検討しやすい広告フォーマットを採用しています。

所在地
勤務市町村名と所在地を見れば通勤圏内の仕事かどうかすぐに分かります。

オプションマーク
募集条件のアピールポイントをアイコンで分かりやすく楽しく表示。

フリースペース
読者へアピールしたい事をコメントやカラー写真で表現出来ます。特に実際に働いている方の写真は読者からの共感を呼べます。

ロゴマーク&地図
ロゴマークでイメージアップ。地図表記で求職者に親切で分かりやすい広告になります。

※枠サイズにより、ロゴマーク・地図・写真・イラスト等、使用出来るアイテムの規定があります。

★基本企画枠

※フォーマット・写真・ロゴマークはカラー、その他はモノクロ広告となります

32号 (16号×2)

★掲載料金

※下記掲載料金は消費税は含まれておりません。 ※回数割引ポイント契約で、インターネット求人サイト「WEBAgre (ウェブアグレ)」もご利用できます。

■掲載料金 (1週間)	■回数割引ポイント契約 金額換算: 1p=1,000円	写真	地図	ロゴ	イラスト	網・白抜き
1号 12,000円 [56.5×44mm]	●回数割引12回契約 100,800円 (購入ポイント:144p ※144,000円相当)	-	-	-	-	-
2号 23,000円 [116×44mm]	●回数割引12回契約 193,200円 (購入ポイント:276p ※276,000円相当)	内1アイテム使用可		-	-	-
3号 32,000円 [56.5×139mm]	●回数割引12回契約 268,800円 (購入ポイント:384p ※384,000円相当)	内2アイテム使用可		-	-	-
4号 38,000円 [116×91mm]	●回数割引12回契約 319,200円 (購入ポイント:456p ※456,000円相当)	内3アイテム使用可		-	-	-
6号 57,000円 [116×139mm]	●回数割引12回契約 478,800円 (購入ポイント:684p ※684,000円相当)	すべてのアイテム使用可				
8号 75,000円 [116×186mm]	●回数割引12回契約 630,000円 (購入ポイント:900p ※900,000円相当)	すべてのアイテム使用可/フリーレイアウト可				
フルカラー 100,000円	●回数割引12回契約 840,000円 (購入ポイント:1,200p ※1,200,000円相当)	すべてのアイテム使用可/フリーレイアウト可				
16号 150,000円 [236×186mm]	●回数割引12回契約 1,260,000円 (購入ポイント:1,800p ※1,800,000円相当)	すべてのアイテム使用可/フリーレイアウト可				
フルカラー 200,000円	●回数割引12回契約 1,680,000円 (購入ポイント:2,400p ※2,400,000円相当)	すべてのアイテム使用可/フリーレイアウト可				
32号 300,000円 [236×391mm]	●回数割引12回契約 2,520,000円 (購入ポイント:3,600p ※3,600,000円相当)	すべてのアイテム使用可/フリーレイアウト可				
フルカラー 400,000円	●回数割引12回契約 3,360,000円 (購入ポイント:4,800p ※4,800,000円相当)	すべてのアイテム使用可/フリーレイアウト可				

表周り ●表2 230,000円 ●表3 200,000円 ●表4 250,000円

※表周りのご掲載は、エントリー制となります。
※巻頭カラーページ掲載は16号 (1ページ) 以上となります。

スクール&レッスン ※枠サイズ・アイテム規定・料金・割引ポイント契約等、求人広告と同様になります。
※スクール&レッスン広告は、3号枠と6号枠の設定はありません。
※回数割引ポイント契約で、求人広告もご利用できます。

インターネット求人サイト「ウェブアグレ」



沖縄県内、求人サイトアクセスNo.1!

短期間で応募効果を発揮するサイト設計。
訪問者数が1日平均6,000名を超える求人サイトです!

**求人特集を
メインスライドでPR**

様々な特集を多彩な切り口で設定し、
ターゲット人材にPRします。

**新着求人リンク
(48時間有効)**

新着更新情報が
タイムリーに掲載される事により、
掲載直後からスピード感のある
応募反響を促進します。

**おシゴト検索
(6パターン)**

2,500件以上の求人情報から
自分に合った募集を発見する為に、
求職者の目的に合った様々な
条件検索が可能です。



アグレッツ会員登録

会員登録すると、自分に合った
「検索条件設定」が可能。
条件に合った求人が掲載されると、
「マッチングメルマガ」として
会員へメール配信され、
採用マッチング率がアップします。

積極採用企業バナー

貴社求人広告の発見性を
高める為に、各ページにランダム
バナーリンクを設置。
※掲載タイプによる

**ソーシャル
メディアの活用**

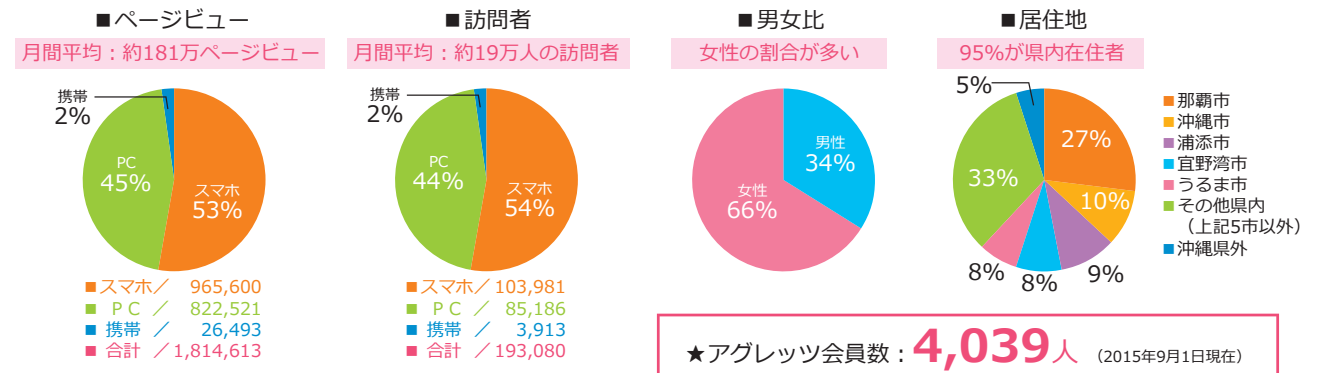
Facebook等のソーシャルボタンを
設置する事で、貴社の求人者が多くの
ユーザーに情報共有される事を
促進します。

★1度のお申込で「PC版・スマホ版・ケータイ版」のセット掲載サービス

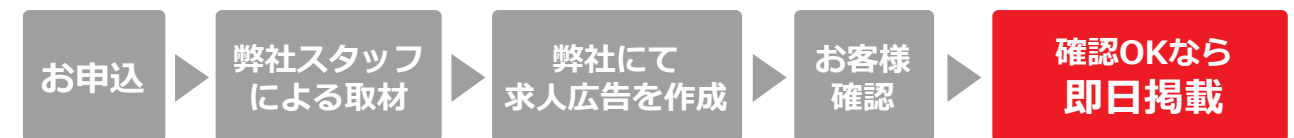


★ユーザープロフィール

※調査/2014年9月1日~2015年8月31日



★お申込からご掲載まで



※弊社営業日内、毎日WEBへのアップ(ご掲載)が可能です。

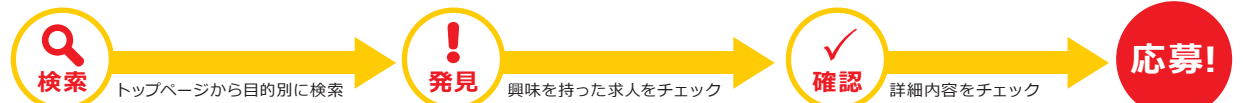
月間アクセス: 約181万PV

月間訪問者: 約19万人

会員数: 4,039人

★発見性をアップし、応募アクションを促進するサイト設計

採用ターゲットからの応募アクションを促進する為、「メインスライド」では様々な求人特集を設定し、PR。「新着求人コーナー」では48時間以内に掲載された新鮮な求人情報を公開。また2,500件以上の求人情報の中から貴社の募集を発見して頂く為に、「6パターンのオシゴト検索」が可能です。



■ 総合トップページ

- メインスライド (求人特集PR)
- 新着求人リンク (48時間有効)
- 「ミックス」検索
- 「雇用形態別・県外」検索
- 「職種・業種」検索
- 「勤務地」検索
- 「おすすめ」検索
- 「キーワード」検索

■ 検索一覧ページ

- 「総合トップページ」バナーリンク
- 「検索一覧ページ」バナーリンク
- B/C/D/E Type
- 「オシゴト検索」
- 「アグレ 転職タイプ (サービス)」 ※下位表示

■ 求人詳細画面【例：Cタイプ】

- メイン写真 (大5枚:スライド)
- 募集内容
- サブ写真 (小3枚+コメント)
- 応募方法
- 会社概要
- その他の募集求人

採用マッチング率アップのポイント

WEB上位タイプほど「検索順位」が上がり、ユーザー（求職者）からの「発見率がアップ」します。また、掲載職種数の違いだけでなく、「掲載情報量（写真点数や企業・店舗PRページ）」が多くなり、募集内容に対する単なる問合せだけでなく、「内容を理解した上での応募」が増加し、採用マッチング率アップの可能性が高まります！

★基本企画枠

A/B Type

C Type

D/E Type

企業・店舗 PRページ

「募集内容」「企業・店舗PR」TABで切替表示

★掲載料金

※下記掲載料金に消費税は含まれておりません。 ※回数割引ポイント契約で、総合求人誌「アグレ」もご利用できます。

■ 掲載料金 (1週間)	■ 回数割引ポイント契約 金額換算：1p=1,000円	職種数	メイン写真 (大)	サブ写真 (小3枚)	企業・店舗 PRページ (写真:中5枚)	バナーリンク ※総合トップページ	バナーリンク ※検索一覧ページ
A Type 12,000円	●回数割引12回契約 100,800円 (購入ポイント:144p ※144,000円相当)	2 職種	1 枚	—	—	—	—
B Type 23,000円	●回数割引12回契約 193,200円 (購入ポイント:276p ※276,000円相当)	3 職種	1 枚	—	—	—	●
C Type 38,000円	●回数割引12回契約 319,200円 (購入ポイント:456p ※456,000円相当)	5 職種	5 枚 (スライド)	●	—	—	●
D Type 75,000円	●回数割引12回契約 630,000円 (購入ポイント:900p ※900,000円相当)	10 職種	5 枚 (スライド)	●	●	●	●
E Type 150,000円	●回数割引12回契約 1,260,000円 (購入ポイント:1,800p ※1,800,000円相当)	20 職種	5 枚 (スライド)	●	●	●	●

※システムメンテナンスのためサーバーを停止させることがありますのでご了承下さい。 ※掲載期間途中での中止（掲載中止）について清算や返金は致しかねますのでご了承下さい。 ※ユーザーの利便性向上やその他の事情により、仕様を変更する場合がありますのでご了承下さい。

沖縄で就活！ 学生の就職情報サイト



沖縄県内、新卒採用企業掲載件数No.1!

就活生にとって就職サイトの活用が主流の今、
企業と就活生を繋ぐコミュニケーションの場をご提供します!

① 企業検索
企業検索ページでは、【業種】
【掲載条件】【キーワード】などの
条件検索が可能です。

② 合同企業説明会
会説開催の約2週間前に
【参加企業一覧】が
joo navi 新卒サイト上で公開され、
学生に参加企業を告知します。

③ エントリー情報
エントリーを立ち上げると、
【エントリー情報】ページに受付中
の情報が一覧で公開されます。

就活トピックス
エントリーを立ち上げたり、会社訪
問・会社説明会や採用試験の告知な
どを掲載すると、【採用スケジュール
情報】で取り上げ、採用情報がより多
くの学生の目に留まるよう、トピッ
クスで紹介されます。

④ 就活カレンダー
joo navi 新卒サイトで、会社説
明会や会社訪問の参加予約を募
ると、【就活カレンダー】に情報
が公開されます。
また、企業様向け管理専用サイ
トにある『就活カレンダー』は、
イベント情報を登録・修正がで
きるほか、各大学の学事日程を
ご確認いただけます。

積極採用企業バナー
バナー広告の掲載位置はローテ
ーションで入れ替わり、「企業検
索」や「合同企業説明会」など各
ページにも掲載いたします。

★学生の利用頻度が高いスマホ版も装備。PC版とセット掲載サービス

PC版

スマホ版

【PC版】トップページ

【スマホ版】トップページ

■ ページビュー

スマホ	48%
PC	52%

■ 訪問者

スマホ	44%
PC	56%

■ PC / 491,373
■ スマホ / 459,496
■ 合計 / 950,869

■ PC / 66,135
■ スマホ / 51,412
■ 合計 / 117,547

※調査/2014年10月1日~2015年7月31日

★ユーザープロフィール

※調査/2014年10月1日~2015年7月31日

■ 男女比

男性：5割、女性：5割

■ 居住地

82%が県内在住者

■ 学校種別

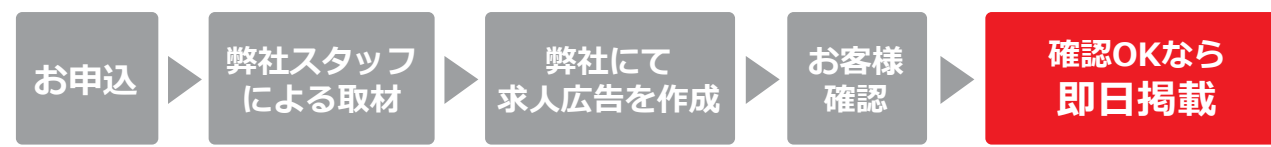
県内大学生が56%

■ 卒業年次

新卒者が91%

★joo navi 新卒2016会員数：2,406人 (2015年7月31日現在)

★お申込からご掲載まで



※弊社営業日内、毎日WEBへのアップ(ご掲載)が可能です。

アクセス数：約95万PV 訪問者：約12万人 会員数：2,406人

★学生の興味を喚起し、エントリーから応募へ繋げるサイト設計

joo navi 新卒サイトでは、3つの応募・申込機能で、学生の一括管理が可能です。各機能共に応募期間や定員数を設定できるほか、応募者とメッセージの送受信で、直接コミュニケーションを図ることができます。

【企業情報ページイメージ】



- エントリー** 貴社へ興味を持った学生が意思表示する機能です。エントリーした学生へ、貴社の採用情報や今後の採用スケジュールを案内する等、直接アプローチすることができます。
- 説明会予約** 貴社独自で開催する「会社訪問」「会社説明会」などの採用イベントの予約申込機能です。開催日時や定員、受付・締切期間などを自由に設定できます。
- 採用試験** 「採用試験」への応募申込機能です。応募書類の送付と、この申込機能を同時に活用することで、応募数の事前把握や選考過程の管理がスムーズに行えます。

学生が注目するポイントを集約し、目的別に企業ページを構成しています。具体的な募集要項以外にも会社の雰囲気や貴社の想いを伝える各ページで学生の興味を喚起します。

🔦 閲覧率アップのポイント

学生は就職活動を通じた様々な業界を知り、新卒採用を行う企業研究を行います。企業理念や求める人材像、育成制度など、どのような学生を求めているのか企業発信をする事で、学生側も社会人への準備を整えていく事ができます。OB・OGページや企業メッセージなど各種掲載ページをフル活用する事が閲覧率アップの可能性も高まり、母集団形成へと繋がります。

★joo navi オリジナルの総合企画で学生と企業の出会いをサポート

採用スケジュールを早期に計画する事が採用成功のポイント！ joo navi 新卒では積極的な採用活動を支援するメニューで、準備期間から本格活動期間まで、企業および学生がスムーズに活動できる企画をご提案して参ります。

【就活準備期間】

- ジョーナビ新卒2017 就活準備サイト

2015年 7/1 オープン (掲載無料)

※公開期間：平成27年7月～平成28年2月末
積極的な学生層との早期接触機会！
「インターンシップ合同企業説明会」
平成28年1月20日(水)開催

【本格採用活動期間】

- ジョーナビ新卒2017 就職情報サイト

2016年 3/1 オープン (掲載有料)

※公開期間：平成28年3月～平成29年3月末
企業認知・理解を深める、本格的な採用活動キックオフイベント！
「就活festa 2017」
平成28年3月2日(水)開催

★【合同企業説明会】多くの学生と直接会って、話してPRする出会いの場

新卒者の採用活動をしている企業が一堂に会し、就職活動を行う学生に企業説明を行う場です。WEBサイトだけでは伝えきれない貴社の魅力を最大限にアピールする事ができます！



開催日程

第1回 2016年 4/12(火)	第2回 2016年 5/11(水)
第3回 2016年 6/4(土)	第4回 2016年 7/1(金)

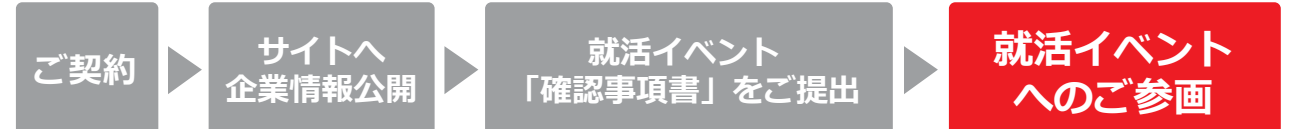
●参加企業数：196社 ●参加学生数：3,238名

joo navi 2016実績

時間/11:00～17:00
会場/沖縄コンベンションセンター展示場

★お申込からご参画まで

各種就活イベントへの参加は、サイト掲載とのセット商品となっております。



※学生への事前周知を図るため、合同企業説明会開催日の1ヶ月前にはサイト掲載をお勧めいたします。

★joo navi 就活イベント参画&サイト掲載料金

※下記料金に消費税は含まれておりません。

■ブース設置料金(1回)		幅	会議用テーブル	収容人数	サイト掲載料金
タイプ1	130,000円	300cm	1台	約10～20名	100,000円 (50%OFF)
タイプ2	180,000円	500cm	2台	約30～40名	
タイプ3	230,000円	700cm	3台	約60～70名	
タイプ4	280,000円	1000cm	4台	約80～90名	
タイプ5	330,000円	1200cm	5台	約100名	

※サイトのみご掲載の場合は掲載料金200,000円(税別)

沖縄で働く！ 社会人の就職情報サイト



経験者・資格者の登録、ますます増加中！

資格者や語学力・マネジメントスキルetc…
難易度の高い人材の採用活動をご支援します！

**キャンペーンや特集を
メインスライドでPR**

特別キャンペーンの告知や
求職者の興味をそとる特集を
1ヶ月に一度設定。

新着情報

貴社の新着情報が
タイムリーに掲載される事により
求職者からの発見性を高めます。

企業検索

検索ページでは
【職種】【エリア】【キーワード】
など求職者の目的に合った
条件検索が可能です。



ジョーナビ転職会員

会員登録すると、
企業に「Askメール」を送信したり、
企業から「Offerメール」を受け取る
ことが可能です。

積極採用企業バナー

貴社求人広告の発見性を
高めるために各トップページ
ランダムバナーリンクを設置
※掲載タイプによる。

**ソーシャル
メディアの活用**

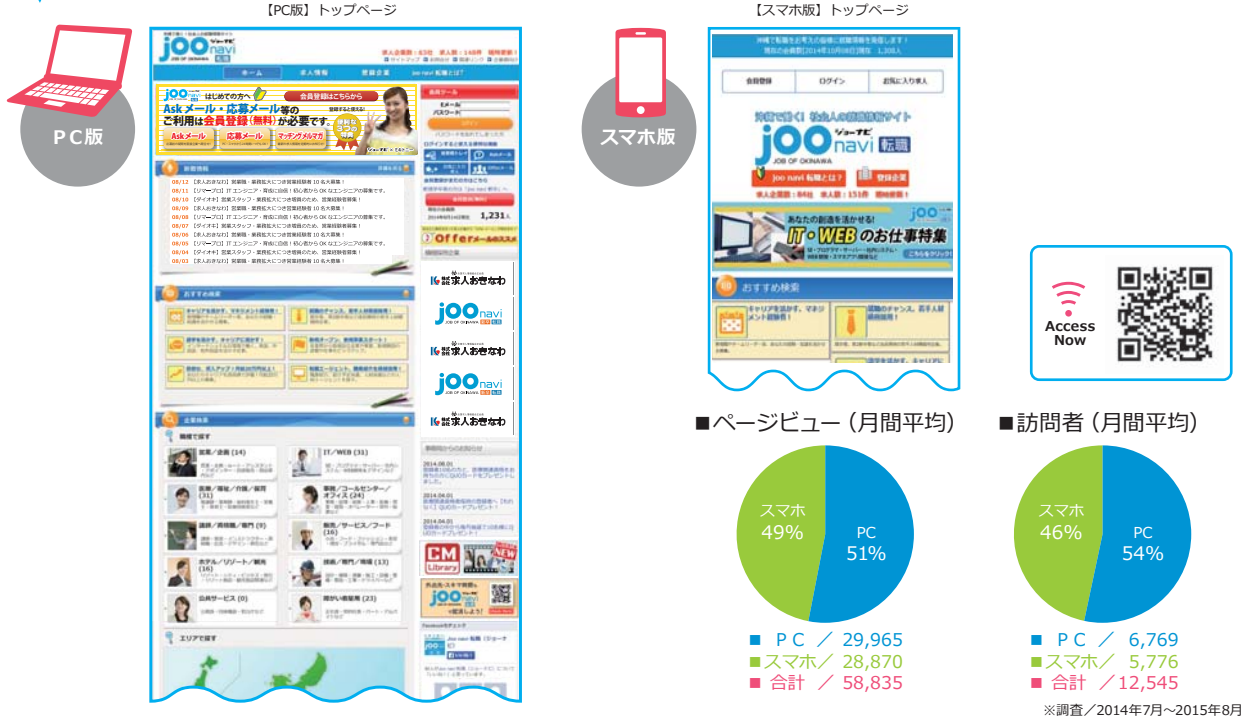
Facebook等のソーシャルボタンを
設置する事で、貴社の求人が多くの
ユーザーに情報共有される事を
促進します。

月間アクセス: 約6万PV

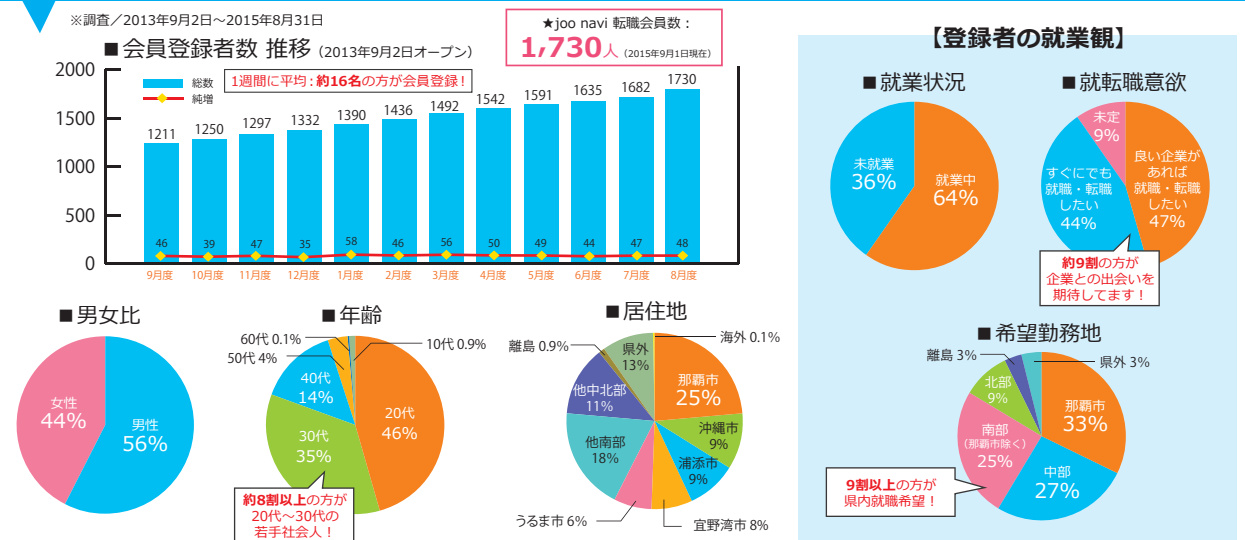
月間訪問者: 約12,000人

会員数: 1,730人

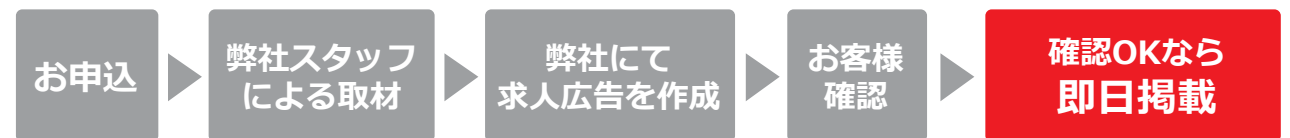
★1度のお申込で「PC版・スマホ版」のセット掲載サービス



★ユーザープロフィール (人材データベース)

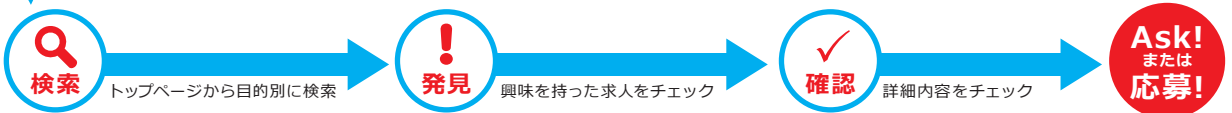


★お申込からご掲載まで



※弊社営業日内、毎日WEBへのアップ (ご掲載) が可能です。

★双方向性コミュニケーション機能で、採用マッチング率を高めます



■ 総合トップページ

■ 検索一覧ページ

■ 求人詳細画面【例：Aタイプ】

★基本企画枠

A Type

B Type

C Type

★Offerメール活用で、応募を待つだけでなく「攻め」の採用活動を実現

登録者のプロフィールをデータベース上でチェックし、Offerメールを送信する事で求人閲覧率UPと質問・応募などのアクションへと繋がります。応募反響を待つだけでなく、貴社の求人広告を採用ターゲットへダイレクトに告知できます。求める人材との出会いの可能性=採用の可能性を広げるツールとして活用頂けます！

POINT 1 「Askメール」で双方向の不安解消に！

「Askメール（問い合わせ機能）」で求職者・貴社双方のメール送受信が可能です。応募前の不安・疑問を解消できます。

POINT 2 「人材データベース」を24時間検索可能！

24時間いつでも、好きな時間に「人材データベース」へアクセスでき、求める人材を検索することができます。

POINT 3 「Offerメール」で直接アプローチ！

「Offerメール（簡易スカウト機能）」で貴社の求人広告を採用ターゲットへダイレクトに告知できます。

人材データベース

- 看護師
- システムエンジニア
- 現場責任者
- 講師
- マネージャー
- 店長
- 調理師 など

★採用マッチング率アップのポイント★

気になる登録者へOfferメール（簡易スカウト）することで、貴社求人への閲覧率がアップします！
今後も随時新規登録者が増えていきますので積極的なOfferメール活用で採用マッチング率アップの可能性が高まります！

登録者の9割が Offerメールを期待しています！

※調査期間 / 2013年9月2日～2015年7月31日

求職者 ← ASKメール / 応募メール → 貴社

貴社 → Offerメール → 求職者

求職者 → 会員登録 → マッチングメカ → 人材チェック → 貴社

求職者 → 求人閲覧率UP! → 貴社

貴社 → うちの求人を見てくれる人が増えたぞー!!

★掲載料金

※下記掲載料金は消費税は含まれておりません。

■ 掲載料金（4週間）	■ 回数割引契約	職種数	メイン写真（大）	サブ写真（小3枚）	パナールンク ※総合トップページ	パナールンク ※検索一覧ページ
A Type 40,000円	●回数割引12回契約 240,000円 (12回×4週間=48週間 ※480,000円相当)	1 職種	1 枚	—	—	—
B Type 60,000円	●回数割引12回契約 360,000円 (12回×4週間=48週間 ※720,000円相当)	2 職種	1 枚	●	—	●
C Type 80,000円	●回数割引12回契約 480,000円 (12回×4週間=48週間 ※960,000円相当)	3 職種	5 枚 (スライド)	●	●	●

※システムメンテナンスのためサーバーを停止させることがありますのでご了承下さい。 ※掲載期間途中での中止（掲載中止）について清算や返金は致しかねますのでご了承下さい。
※ユーザーの利便性向上やその他の事情により、仕様を変更する場合がありますのでご了承下さい。